

Seletuskiri

OÜ Valentia on põllumajandusega tegelev ettevõtte, kellel kuuluvad Lääne-Harju vallas Vahtra (56202:002:0478), Kadaka (56202:002:0479) ja Nigula (56202:002:0222) kinnistud. Lisaks rendime riigilt ka Tuulekaera (43101:001:2191) kinnistut.

Seoses sellega, et soovime Vahtra kinnistul asuvas veiste kasvatuseks ehitatud hoones hakata kasvatama alpakasid ja lambaid, vajame nende karjatamiseks kinnistule piirdeaeda, et loomad minema ei jookseks ning ka kiskjad loomadest eemale hoida.

Soovime Vahtra ja Kungla kinnistu ümber (**Joonis 1** helesinine joon) ehitada punutud ja tsingitud 2,0m kõrguse võrkaia (**Pilt 1**). Aia kaugus naaberkinnistute piirist saab olema 0,5-1m ja maantee ääres 1,0-3,0m Vahtra kinnistu piirist sisse poole, vastavalt pinnasele ja seal kasvavatele puudele.

Värvavaid paigaldame kokku neli tükki. Peamisele sissepääsule maanteelt, paigaldame peavärava (**Joonis 1**, punase noolega), mis saab olema alumiiniumist liugvärav mõõtudega - ava laius 6m ja kõrgusega 1,9m. Lisaks varustatakse liugvärav automaatse ja distantsilt avatava automaatikaga. Kadaka kinnistule pääsemiseks paigaldame sinna tiibvärava (**Joonis 1** sinise noolega tähistatud) laiusega 4m ja kõrgusega 1.9m. Tuulekaera kinnistule pääsemiseks paigaldame sinna tiibvärava (**Joonis 1** sinise noolega tähistatud) 8m laiusega ja kõrgusega 1.9m. Lisaks paigaldame ka ühe jalgvärava (**Joonis 1** musta noolega tähistatud) laiusega 1m ja kõrgusega 1,9m.

Aiapostid paigaldatakse 2.5-3,0m vahega (**Joonis 2**) ja postid jaoks puuritakse pinnasesse augud läbimõõduga 30cm ja postid pannakse 50cm ulatuses maa sisse ning valatakse kinni betooniga.

Tiibväravate paigaldus on näidatud ära **Joonisel 4** ning alumiinium tiibväravad ise on näha **Pilt 2**.

Lükandvärava paigaldus on näidatud **Joonisel 5** ning tiibvärav ise **Pilt 3-l**.

Oleme suhelnud aia teemal ka juba Transpordiametiga, et teada saada, millised on nende ettekirjutised ja nõuded aia kaugusele maanteest, kuid saime vastuse, et nendel ei ole mingeid piiranguid ega nõudeid antud aia ehitamise osas.

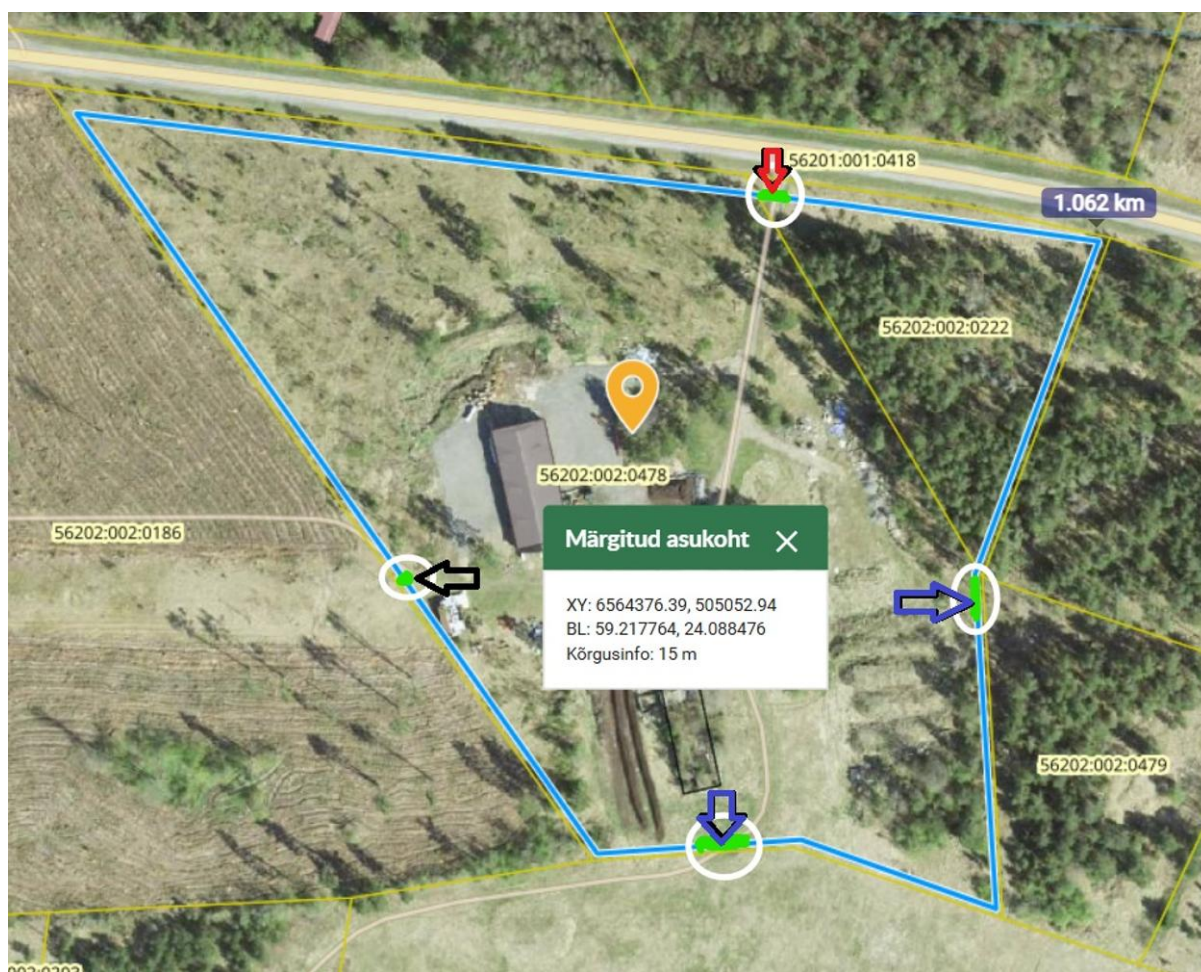
Palume teie kinnitust, et võime antud võrkaia Vahtra ja Kadaka kinnistutele, loomade karjatamiseks ning omal territooriumil hoidmiseks, rajada.

Lugupidamisega,

Valentia OÜ

H.Soontaga / Juhataja

Asendiplaan (Joonis 1)



LÄÄNE-HARJU VALLAVALITSUS						
Projektijuht	H.Soontaga		VAHTRA JA NIGULA KINNISTUTE PIIRDEAJA PROJEKT	STAAD.	LEHT	LEHTI
Pädev isik	H.Soontaga			PP	2	6
Kuupäev	14.03.2025			Koostaja: H.Soontaga		
			Seletuskiri ja piirdeaia projekt			

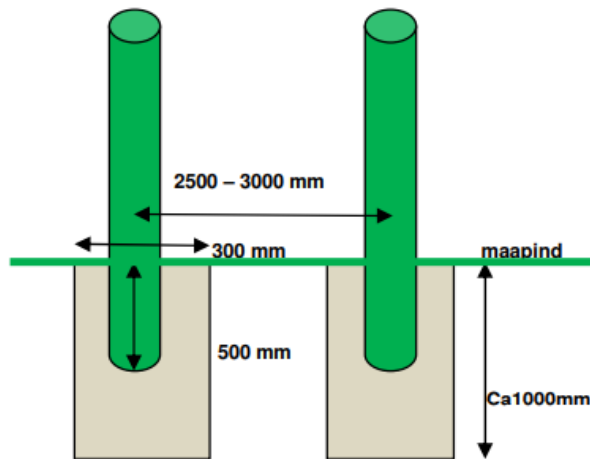
Aia fragment (Pilt 1)



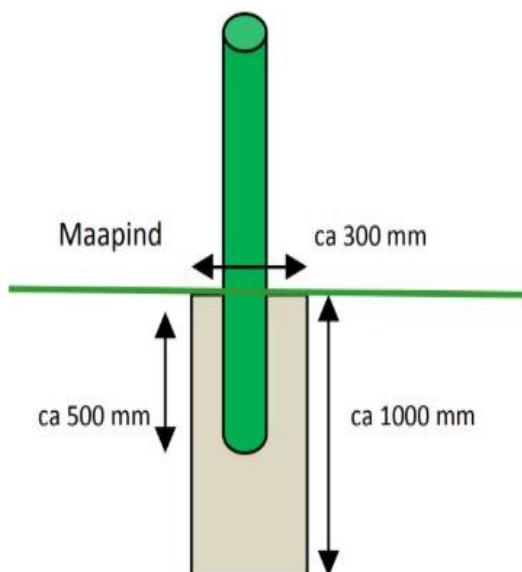
LÄÄNE-HARJU VALLAVALITSUS						
Projektijuht	H.Soontaga		VAHTRA JA NIGULA KINNISTUTE PIIRDEAJA PROJEKT	STAAD.	LEHT	LEHTI
Pädev isik	H.Soontaga			PP	3	6
Kuupäev	14.03.2025			Koostaja: H.Soontaga		
			Seletuskiri ja piirdeaia projekt			

Tugipostide lõige koos maasse betoneerimisega.

Aiapostide paigaldus (vahekaugus) (Joonis 2)



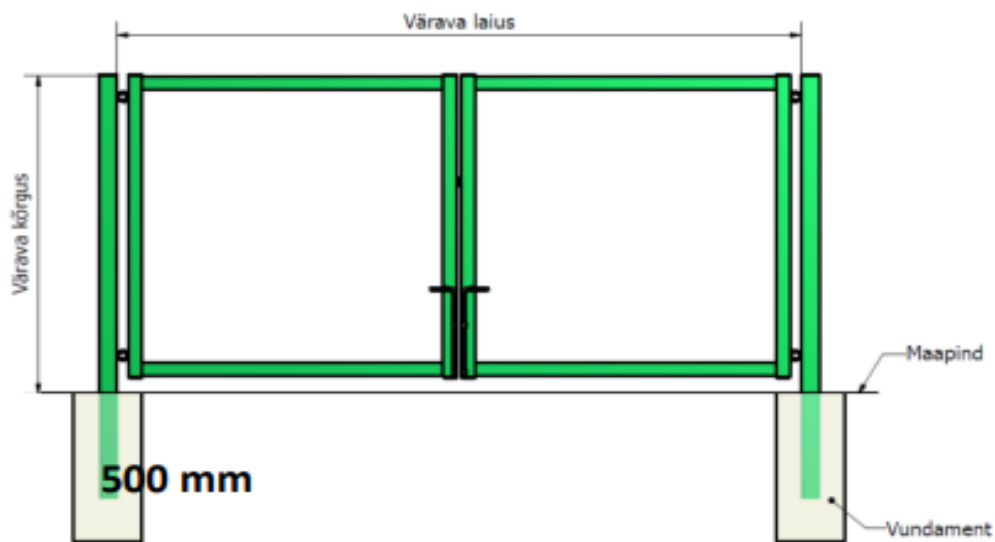
Aiaposti paigaldus maasse (Joonis 3)



LÄÄNE-HARJU VALLAVALITSUS						
Projektijuht	H.Soontaga		VAHTRA JA NIGULA KINNISTUTE PIIRDEAJA PROJEKT	STAAD.	LEHT	LEHTI
Pädev isik	H.Soontaga			PP	4	6
Kuupäev	14.03.2025			Koostaja: H.Soontaga		
			Seletuskiri ja piirdeaia projekt			

Tiibvärava joonis

Tiibvärava paigaldus (Joonis 4)



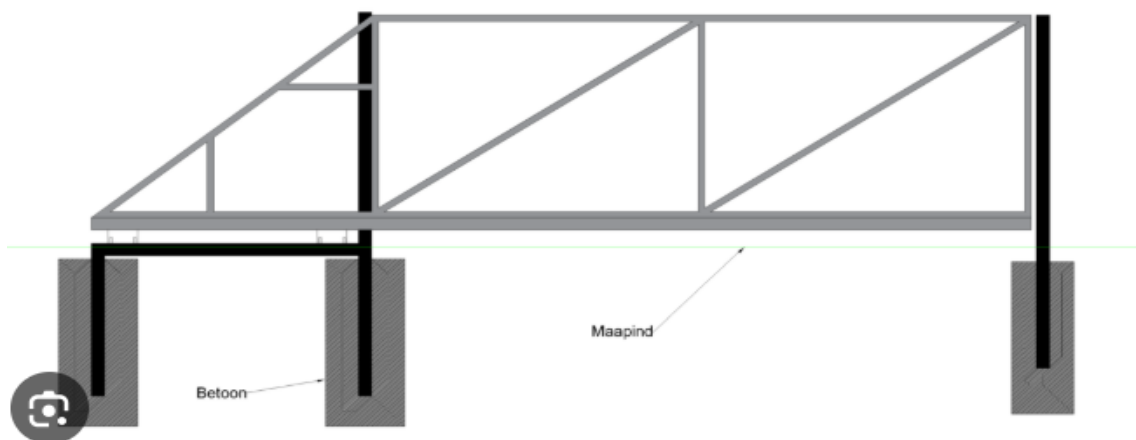
Pilt 2 Tiibvärav



LÄÄNE-HARJU VALLAVALITSUS						
Projektijuht	H.Soontaga		VAHTRA JA NIGULA KINNISTUTE PIIRDEAJA PROJEKT	STAAD.	LEHT	LEHTI
Pädev isik	H.Soontaga			PP	5	6
Kuupäev	14.03.2025			Koostaja: H.Soontaga		
			Seletuskiri ja piirdeaia projekt			

Liugvärava joonis

Liugvärava paigaldus (Joonis 5)



Pilt 3 Liugvärav



LÄÄNE-HARJU VALLAVALITSUS						
Projektijuht	H.Soontaga		VAHTRA JA NIGULA KINNISTUTE PIIRDEAJA PROJEKT	STAAD.	LEHT	LEHTI
Pädev isik	H.Soontaga			PP	6	6
Kuupäev	14.03.2025			Koostaja: H.Soontaga		
			Seletuskiri ja piirdeaja projekt			